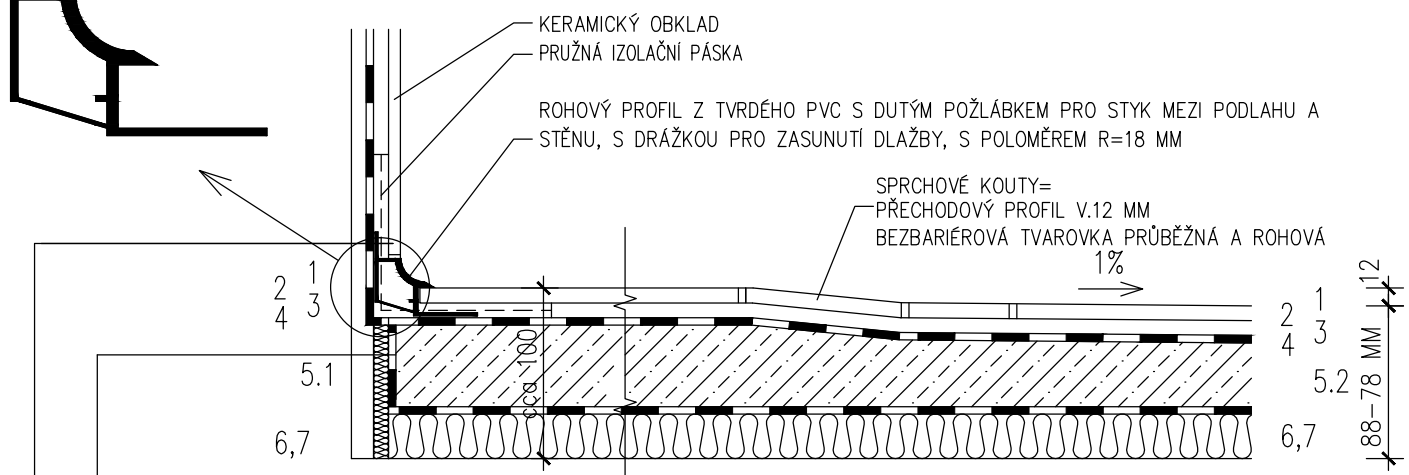


D21. KERAMICKÁ DLAŽBA R11/B/HI



1 – KERAMICKÁ DLAŽBA PROTISKLUZNÁ, SPÁROVANÁ BAREVNOU SPÁROVACÍ MALTOU NA BÁZI CEMENTU, DILATACE DLAŽBY DLE DILATACE PODKLADNÍ VRSTVY, TYP DLAŽBY, DILATAČNÍ SPÁRY A ODSTÍN SPÁROVACÍ HMOTY – DLE PD INTERIERU PRO VYTVOŘENÍ PŘECHODU DO SPRCH. BOXU BUDOU POUŽITY BEZBARIÉROVÉ TVAROVKY PRŮBĚŽNÉ A ROHOVÉ, DLAŽBA VE SPRCHOVÉM BOXU VE SPÁDU 1% KE VPUSTI

PROTISKLUZNOST DLE DIN 51 097 – B
PROTISKLUZNOST DLE DIN 51 130 – R11

2 – FLEXIBILNÍ LEPÍCÍ MALTA NA BÁZI CEMENTU PRO OBKLADY A DLAŽBY 3 MM

3 – TEKUTÁ HYDROIZOLAČNÍ STĚRKA – ELASTICKÁ IZOLAČNÍ FÓLIE NA DISPERZNÍ BÁZI, VE SPOJÍCH (PODLAHA – STĚNA A DO KOUTŮ) VLOŽIT DO PRVNÍ VRSTVY PRUŽNOU IZOLAČNÍ PÁSKU (BANDÁŽ) 2 MM

4 – PENETRAČNÍ A SPOJOVACÍ NÁTĚR NA VYROVNANÝ POVRCH

5.1 – MAZANINA Z BETONU C 25/30, VČ. VÝZTUŽNÉ SÍTĚ Ø5 MM, OKA 100x100 MM, S MAX. ODCHYLKOU ROVINNOSTI 2 MM, V MÍSTĚ SPRCHOVÝCH BOXŮ PODLAHA VE SPÁDU 0.7% K PODLAHOVÉ VPUSTI, ŘÍZENÉ SMRŠŤOVACÍ CELKY CCA PO VZDÁLENOSTI MAX. 3 x 3 M, MAX. V POMĚRU STRAN 1:4, PROŘÍZNUTÍM SPÁRY DO 1/3 VÝŠKY A PO OBVODĚ MÍSTNOSTI (TYTO SPÁRY PO 28 DNECH VYPLNIT, NAPŘ. MĚKČENÝM EPOXIDEM), MAX. ZBYTKOVÁ VLHKOST KONSTRUKCE PŘED POVRCHOVOU ÚPRAVOU 4% HMOTNOSTNĚ, PROVÁDĚNÍ A OŠETŘOVÁNÍ BETONU DNE ČSN 74 4505 – PODLAHY, HLAZENO OCELOVÝM HLADÍTKEM, ČI STROJOVĚ VYHLAZENO 65 MM

5.2 – MAZANINA Z BETONU C 25/30 (DTTO 5.1), VČ. VÝZTUŽNÉ SÍTĚ Ø5 MM, OKA 100x100 MM, V MÍSTĚ SPRCHOVÝCH BOXŮ PODLAHA VE SPÁDU 1% K PODLAHOVÉ VPUSTI 55 MM
V MÍSTĚ LINIOVÝCH ŽLABŮ PLOŠNĚ SPÁDOVÁNO K TĚMTO ODVODŇOVACÍM PRVKŮM
POKUD SE TATO SKLADBA NACHÁZÍ V MÍSTĚCH POSILOVANÉ STROPNÍ KONSTRUKCE, BUDE DO BETONOVÉ MAZANINY VLOŽENA SVAŘOVANÁ SÍŤ KARI Ø 6 MM OKA 100/100 MM, STYK PŘESAHEM 400 MM

6 – SEPARACE – PE FOLIE TL. 0,2 MM S PŘEKRYTÍM SPOJŮ MIN. 100 MM

7 – KROČEJOVÁ IZOLACE Z ELASTIFIZOVANÉHO EPS T 4000 20 MM
STLAČITELNOST MAX. 2 MM, DYNAMICKÁ TUHOST MIN. 15 MN/M3

PODKLADNÍ KONSTRUKCE – STROPNÍ DESKA, STROPNÍ PANELE

– DILATAČNÍ PODLAHOVÝ PÁSEK Z PĚNOVÉHO POLYETYLENU 10 MM

– VÁPENOCEMENTOVÁ OMÍTKA STĚN PROVEDENÁ K HRUBÉ PODLAZE 15 MM

– KERAMICKÝ OBKLAD DO VÝŠE DLE LEGENDY MÍSTNOSTÍ + ROHOVÝ PROFIL Z TVRDÉHO PVC S DUTÝM POŽLÁBKEM PRO STYK MEZI PODLAHU A STĚNU, S DRÁŽKOU PRO ZASUNUTÍ DLAŽBY, S R=18 MM

– FLEXIBILNÍ LEPÍCÍ MALTA PRO OBKLADY A DLAŽBY

– TEKUTÁ HYDROIZOLAČNÍ STĚRKA (FOLIE) DO VÝŠKY 200 MM NAD PODLAHU, VE SPOJÍCH (PODLAHA – STĚNA A DO KOUTŮ) VLOŽIT DO PRVNÍ VRSTVY PRUŽNOU IZOLAČNÍ PÁSKU PRO ZPEVĚNÍ ÚŽLABÍ A SPÁR
ÚPRAVA ZA WC, UMYVADLY A VÝLEVKOU – STĚRKA DO VÝŠKY 1500 MM

ÚPRAVA ZA SPRCHOU – STĚRKA DO VÝŠKY 2100 MM

– VÁPENOCEMENTOVÁ OMÍTKA STĚN HLADKÁ